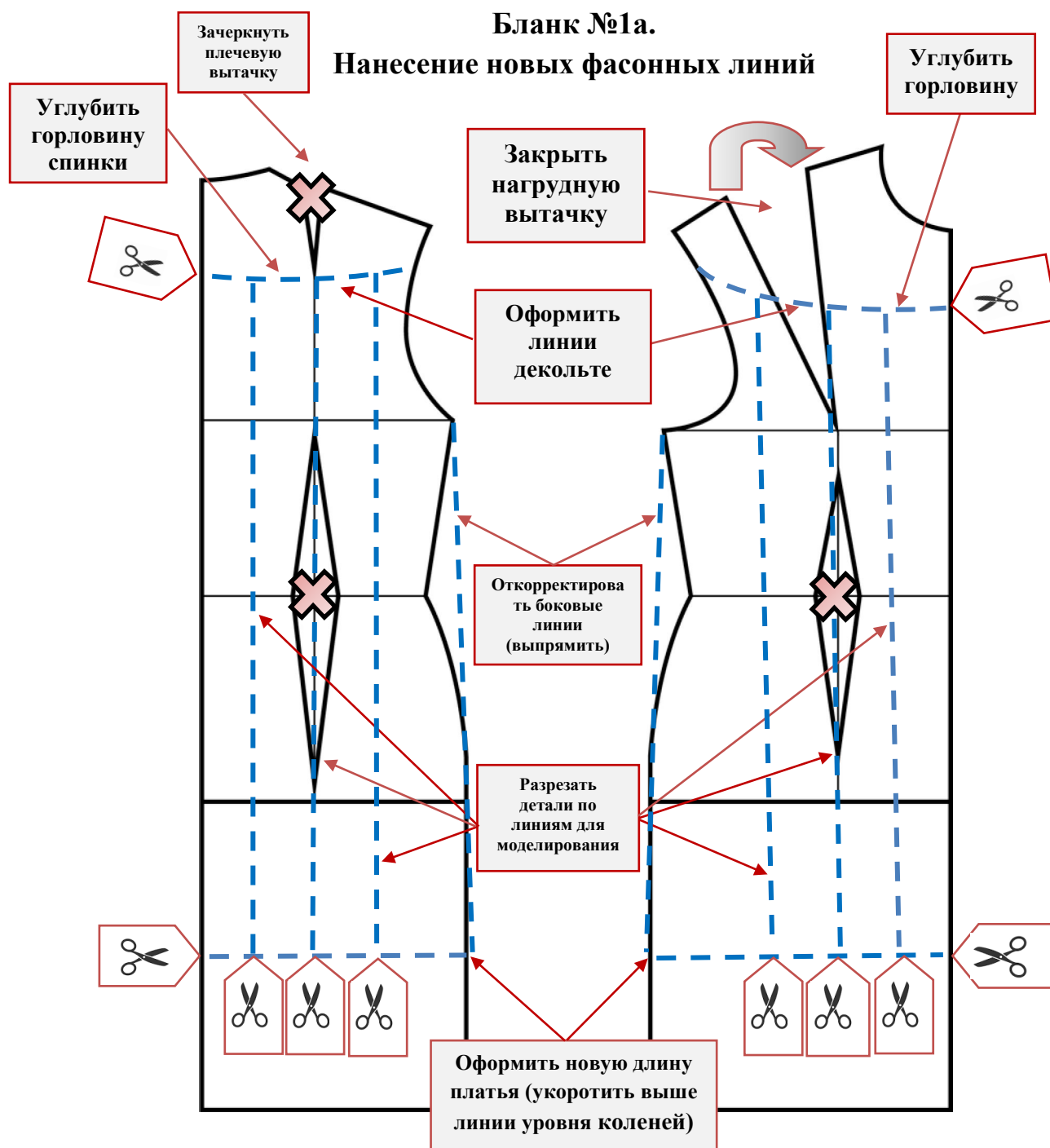


Муниципальный этап. 9 классы.  
**ПРОФИЛЬ «КУЛЬТУРА ДОМА, ДИЗАЙН И ТЕХНОЛОГИИ»**  
**ПРАКТИЧЕСКИЙ ТУР**

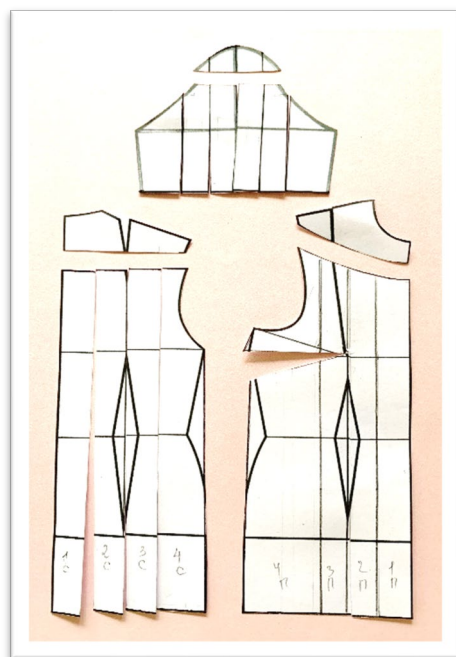
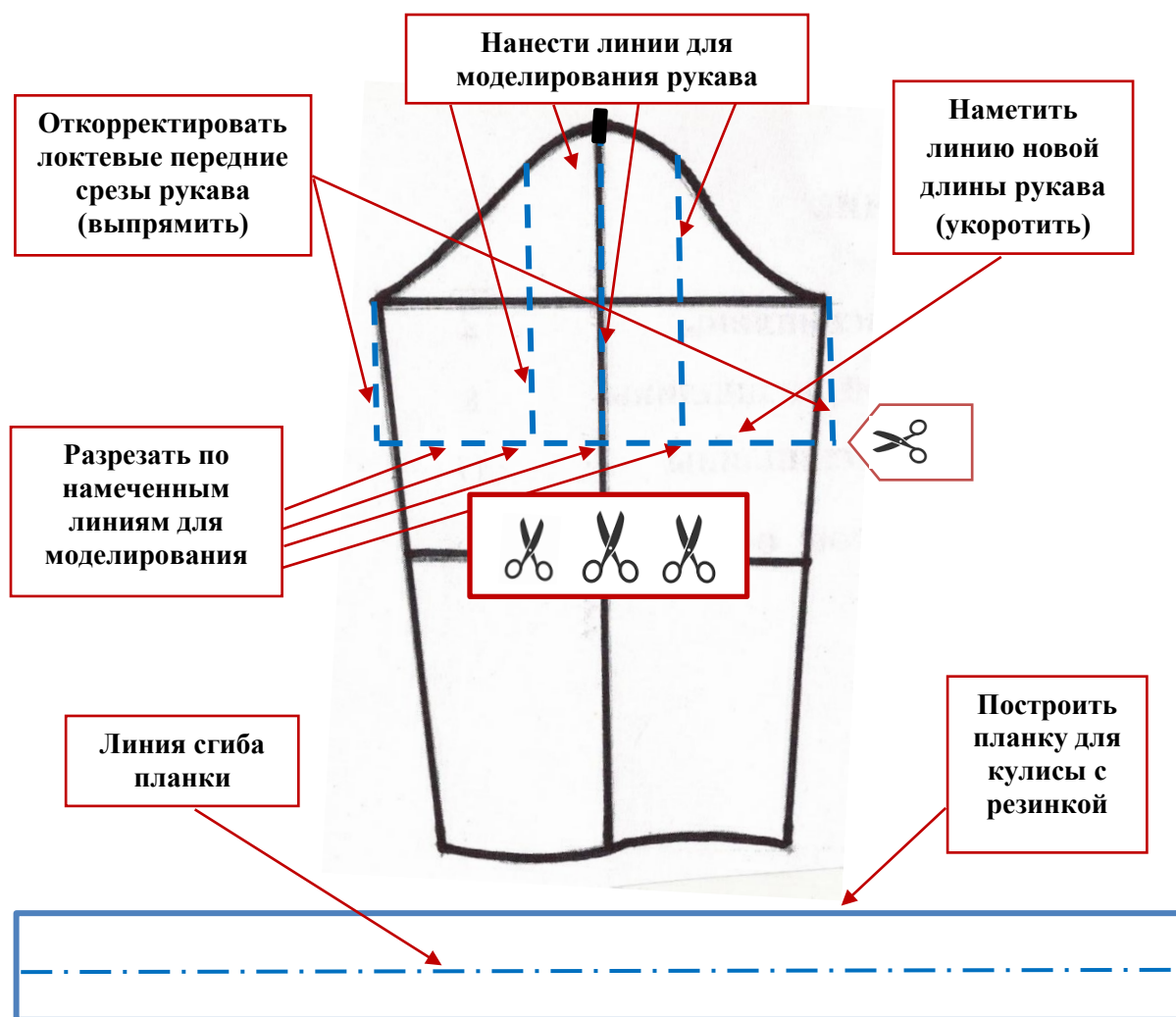
**ОТВЕТЫ, КРИТЕРИИ и МЕТОДИКА ОЦЕНИВАНИЯ (для жюри)**

**Практическая работа №1 (20 баллов)**

**Моделирование платья-блузы**

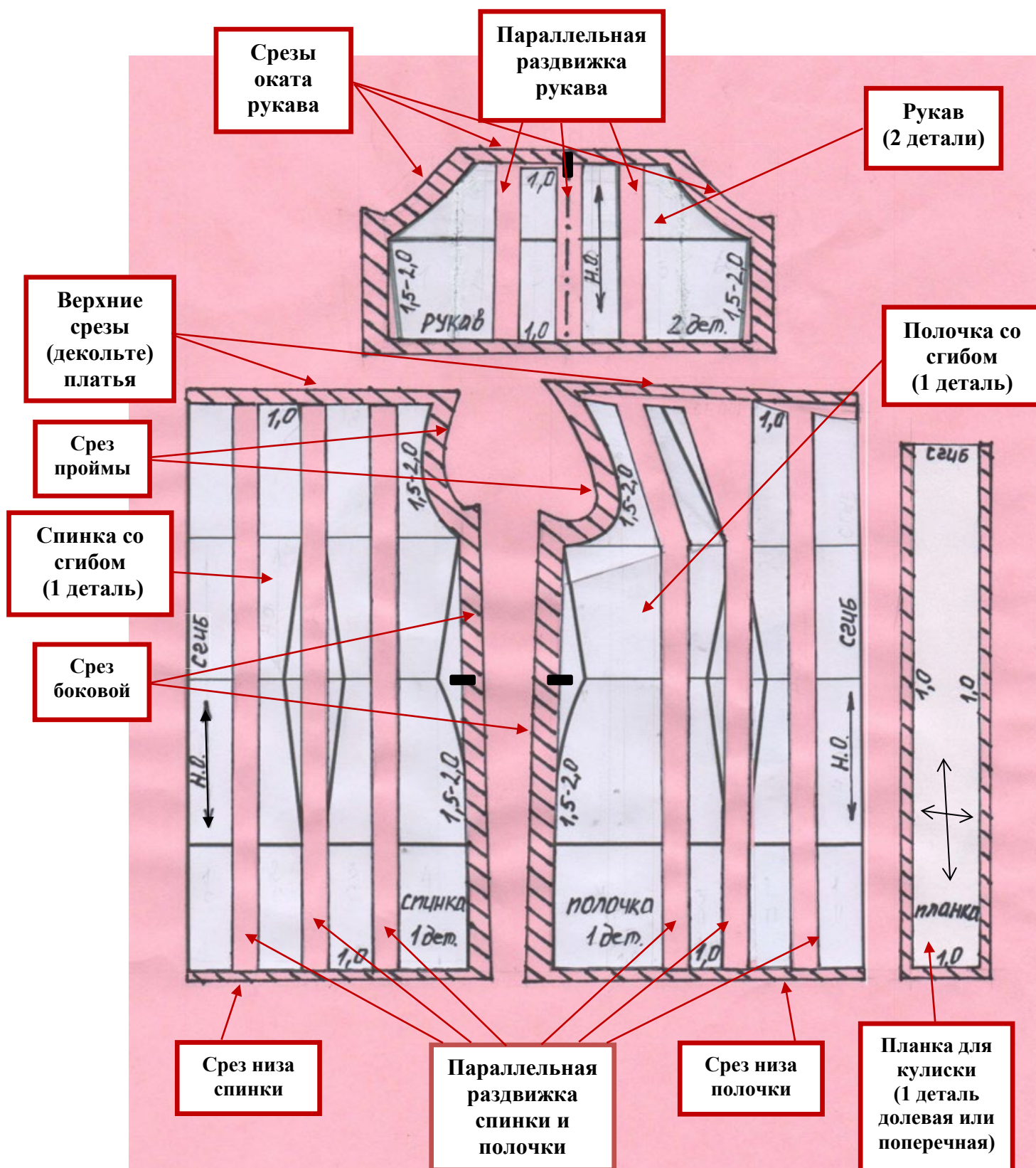


**Бланк №1б.**  
**Нанесение новых фасонных линий**



**Бланк №2.**

**Результат моделирования (приклеить детали платья-блузы, оформить)**



п/п	Наименование среза	Величина припуска	п/п	Наименование среза	Величина припуска
	<b>Спинка</b>			<b>Полочка</b>	
1.	Декольте (верхний)	1,0	1.	Декольте (верхний)	1,0
2.	Проймы	1,5-2,0	2.	Проймы	1,5-2,0
3.	Боковой	2,0-2,5	3.	Боковой	2,0-2,5

4.	Низа	3,0-4,0	4.	Низа	3,0-4,0
	<b>Рукав</b>			<b>Планка (для кулисы на резинке)</b>	
1.	Оката (верхняя усеченная часть)	1,0	1.	Верхний/нижний	1,0-1,5
2.	Оката (нижняя часть)	1,5-2,0	2.	Боковые	1,0
3.	Локтевой	1,5-2,0			
4.	Передний	1,5-2,0			
5.	Низа	0,7-1,0			

Рисунок модели	Описание модели
	<p>Модель платье-блуза выполнена из х/б ткани с добавлением вискозы и п/э, белого цвета с купоном растительного характера в стиле деревенского прованса.</p> <p>Изделие среднего объема прямого силуэта.</p> <p>Длина изделия от талии 40,0см.</p> <p>Весь плечевой пояс имеет глубокое декольте овальной формы и обработан цельной притачной планкой-кулисой (3,0 см в готовом виде) с узкой резинкой внутри, образующую сборку вкруговую. Шов притачивания планки с лицевой отделан декоративным шнуром с бантом.</p> <p>Рукава втачные прямые, объемные с густой сборкой по усеченной линии оката. Длина выше локтя на 15,0см.</p> <p>Низы изделия, рукавов и сгиб планки – кулисы окантованы узкой атласной косой бейкой черного цвета.</p>



## КРИТЕРИИ и МЕТОДИКА ОЦЕНИВАНИЯ (для жюри)

### Практическая работа № 1

#### Моделирование блузы- платья (20 баллов)

Карта пооперационного контроля к практической работе № 1			
№	Контролируемые параметры	Баллы	Пояснения критериев оценивания
<b>I</b>	<b>Нанесение линий фасона на основу чертежа (бланки ответов №1а и №1б)</b>	<b>10,0</b>	
1.	Оформление линии декольте	1,0	➤ Линии декольте спинки оформлена согласно эскизу и описанию – 1,0 балл.
2.	Оформление линии декольте	1,0	➤ Линии декольте полочки оформлена согласно эскизу и описанию – 1,0 балл.
3.	Уточнение длины изделия	1,0	➤ Внесены правильные изменения в длину блузы (укорочение шаблона соответствует эскизу и описанию: ниже линии бедер на 20,0см) – 1,0 балл. ➤ Внесены неправильные изменения в длину платья-блузы (укорочение шаблона до линии бедер) – 0,2 балла.
4.	Оформление боковой линии спинки	0,3	➤ Боковая линия спинки откорректирована прямой без прилегания – 0,3 балла. ➤ Боковая линия спинки осталась без изменений (с прилеганием) – 0 баллов.
5.	Оформление боковой линии полочки	0,3	➤ Боковая линия полочки откорректирована по прямой – 0,3 балла. ➤ Боковая линия полочки осталась без изменений (шаблонная) – 0 баллов.
6.	Работа с вытачками-зачеркнуть те, которые не будут задействованы в конструкции платья-блузы.	0,4	➤ Зачеркнуты талевые вытачки на спинке и полочке – 0,2 балла. ➤ Зачеркнута плечевая вытачки – 0,2 балла.
7.	Уточнение длины рукава	0,5	➤ Внесены правильные изменения в длину рукава (укоротить выше линии локтя на 15,0см) – 0,5 балла.
8.	Нанесение линий моделирования на спинке	0,5	➤ Наличие правильных линий моделирования на чертеже спинки (для параллельной раздвижки) – 0,5 балла.
9.	Нанесение линий моделирования на полочке	0,5	➤ Наличие правильных линий моделирования на чертеже полочки (для параллельной раздвижки) – 0,5 балла.

10.	Нанесение линий моделирования на рукаве	1,0	➤ Наличие правильных линий моделирования на чертеже рукава (для параллельной раздвижки)– 1,0 балл.
11.	Наличие обозначений на чертеже «укоротить»	1,0	<ul style="list-style-type: none"> <li>➤ Наличие надписи «укоротить»/символа «ножницы» на детали спинки - 0,3 балла.</li> <li>➤ Наличие надписи «укоротить»/символа «ножницы» на детали полочки - 0,3 балла.</li> <li>➤ Наличие надписи «укоротить»/символа «ножницы» на детали рукава - 0,4 балла.</li> </ul>
12.	Наличие обозначений на чертеже «разрезать»/символа «ножницы»	1,0	<ul style="list-style-type: none"> <li>➤ Наличие надписи «разрезать»/ символа «ножницы» на чертеже спинки – 0,3 балла.</li> <li>➤ Наличие надписи «разрезать»/ символа «ножницы» на чертеже полочки – 0,3 балла.</li> <li>➤ Наличие надписи «разрезать»/ символа «ножницы» на чертеже рукава – 0,4 балла.</li> </ul>
13.	Построение планки для кулисы (обработка декольте)	0,5	<ul style="list-style-type: none"> <li>➤ Выполнено построение планки для обработки декольте – 0,5 балла.</li> <li>➤ Отсутствует построение планки – 0 баллов.</li> </ul>
	Выполнение полного комплекта деталей с соблюдением масштаба и пропорций	1,0	<ul style="list-style-type: none"> <li>➤ Выполнен полный комплект деталей (спинка, полочка, рукав и планка) – 1,0 балл.</li> <li>➤ В комплекте отсутствует деталь планки – 0,75 балла.</li> <li>➤ В комплекте отсутствует деталь рукава – 0,5 балла.</li> </ul>
<b>II</b>	<b>Подготовка выкройки к раскрою (бланки ответов №2)</b>	<b>10,0</b>	
1.	Нанесение деталей выкройки на бланк ответов с соблюдением направления нити основы (учесть правильное расположение деталей на листе - в вертикальном формате)	2,0	<ul style="list-style-type: none"> <li>➤ Все детали (спинка, полочка, рукав и планка) расположены на листе правильно (вертикально) – 2,0 балла.</li> <li>➤ Нарушено расположение только деталей спинки – 1,0 балл.</li> <li>➤ Нарушено расположение только деталей полочки – 1,0 балл.</li> <li>➤ Нарушено расположение только детали рукава – 1,5 балл.</li> <li>➤ Нарушено расположение только детали планки – 1,5 балл.</li> </ul>

2.	Наличие надписей названий деталей блузы сзади	0,5	<ul style="list-style-type: none"> <li>➤ Выполнена надпись «спинка» – 0,5 балла.</li> <li>➤ Отсутствует надпись «спинка» – 0 баллов.</li> </ul>
3.	Наличие надписей названий деталей блузы спереди	0,5	<ul style="list-style-type: none"> <li>➤ Выполнена надпись «полочка» – 0,5 балла.</li> <li>➤ Отсутствует надпись «полочка» – 0 баллов.</li> </ul>
4.	Наличие надписи названия деталей рукава	0,5	<ul style="list-style-type: none"> <li>➤ Выполнена надпись «рукав» – 0,5 балла.</li> <li>➤ Отсутствует надпись «рукав» – 0 баллов.</li> </ul>
5.	Наличие надписи названия детали для обработки декольте	0,5	<ul style="list-style-type: none"> <li>➤ Выполнены надпись «планка» – 0,5 балла.</li> <li>➤ Отсутствует надпись «планка» – 0 баллов.</li> </ul>
6.	Указание количества деталей блузы сзади	0,5	<ul style="list-style-type: none"> <li>➤ Правильно указано количество всех деталей спинки - 0,5 балла.</li> <li>➤ Неправильно указано количество деталей спинки – 0 баллов.</li> </ul>
7.	Указание количества деталей блузы спереди	0,5	<ul style="list-style-type: none"> <li>➤ Правильно указано количество всех деталей полочки - 0,5 балла.</li> <li>➤ Неправильно указано количество деталей полочки – 0 баллов.</li> </ul>
8.	Указание количества деталей рукава	0,5	<ul style="list-style-type: none"> <li>➤ Правильно указано количество деталей рукава - 0,5 балла.</li> <li>➤ Неправильно указано количество деталей рукава – 0 баллов.</li> </ul>
9.	Указание количества деталей для обработки декольте	0,5	<ul style="list-style-type: none"> <li>➤ Правильно указано количество деталей планки - 0,5 балла.</li> <li>➤ Неправильно указано количество деталей планки – 0 баллов.</li> </ul>
10.	Наличие направления нити основы на деталях сзади	0,2	<ul style="list-style-type: none"> <li>➤ Направление нити указано верно - 0,2 балла.</li> </ul>
11.	Наличие направления нити основы на деталях спереди	0,2	<ul style="list-style-type: none"> <li>➤ Направление нити указано верно - 0,2 балла.</li> </ul>
12.	Наличие направления нити основы на деталях рукава	0,2	<ul style="list-style-type: none"> <li>➤ Направление нити указано верно - 0,2 балла.</li> </ul>
13.	Наличие направления нити основы на детали для обработки декольте	0,2	<ul style="list-style-type: none"> <li>➤ Направление нити указано верно - 0,2 балла.</li> </ul>
14.	Припуски на обработку деталей блузы сзади	0,5	<ul style="list-style-type: none"> <li>➤ Правильно указаны все припуски - 0,5 балла.</li> </ul>

			➤ Неправильно указаны припуски на 50% – 0,25 балла.
15.	Припуски на обработку деталей блузы спереди	0,5	➤ Правильно указаны все припуски - 0,5 балла. ➤ Неправильно указаны припуски на 50% – 0,25 балла.
16.	Припуски на обработку деталей рукава	0,5	➤ Правильно указаны все припуски - 0,5 балла. ➤ Неправильно указаны припуски на 50% – 0,25 балла.
17.	Припуски на обработку детали для обработки декольте	0,5	➤ Правильно указаны все припуски - 0,5 балла. ➤ Неправильно указаны припуски на 50% – 0,25 балла.
18.	Указание контрольных линий (сгиба, середины, местоположение молнии, шлицы, разреза)	0,5	➤ Указаны правильно все к/линии и к/знаки на всех деталях блузы – платья - 0,5 балла: ➤ Указана линия сгиба на спинке – 0,15 балла. ➤ Указана линия сгиба на полочке – 0,15 балла. ➤ Указана линия середины на рукаве – 0,1 балла. ➤ Указана линия середины на планке – 0,1 балла.
19.	Наличие необходимых меток и надсечек	0,2	➤ Указаны все контрольные знаки (линии талии и бедер) – 0,2 балла. ➤ Не указаны к/з на линии талии на деталях блузы - 0,1 балла. ➤ Не указаны к/з на линии бедер на деталях блузы - 0,1 балла.
20.	Аккуратность выполнения работы	0,5	➤ Все детали блузы приклеены ровно, без следов грязи от клея – 0,5 балла. ➤ Наличие клякс, грязи и блеска от клея – 0 баллов.
<b>Итого</b>		<b>20,0</b>	